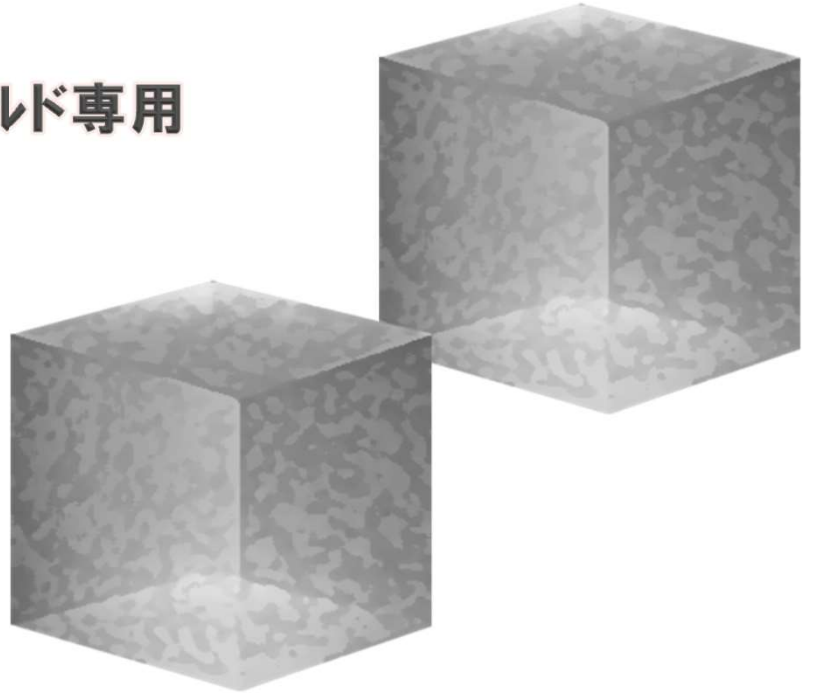
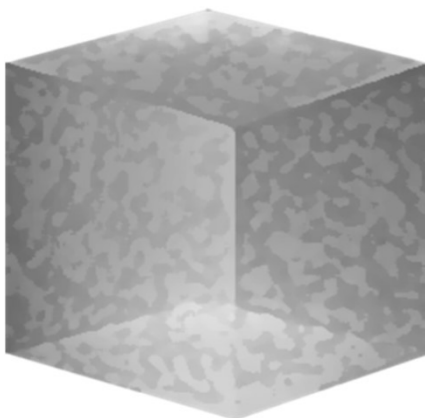


けい酸塩系表面含浸材

スーパーシールド専用



塗布量確認材



コンクリートを科学する



株式
会社

スーパーシールド

けい酸塩系表面含浸剤メーカー

はじめに

高度成長期に多く構築されたコンクリート構造物が、塩害、中性化等の様々な劣化により、コンクリート構造物の維持管理の重要性が高まってきており、そのコンクリート構造物の劣化補修工法の1つとして、施工性、外観性、経済性の観点から、表面保護工法のけい酸塩系表面含浸材が近年多く施工されてきています。また、予防保全の観点からもコンクリート構造物の長寿命化対策として、けい酸塩系表面含浸工法が期待されています。

施工・品質の課題

けい酸塩系表面含浸材は、無色透明な液体のためコンクリート表面の外観を大きく変えず、施工後の目視点検を可能とする特徴があります。しかし、その特徴が施工中、施工後にメーカーが定める規定塗布量の施工判別が困難な特徴も有しています。

施工・品質の改善

塗布量確認材は、けい酸塩系表面含浸材の施工・品質の課題を少しでも改善できるように、スーパーシールド専用として塗布量を確認するために開発しました。

この塗布量確認材は、スーパーシールドを規定量塗布することで確認シート部が変色するため、その場で目視による塗布量管理が可能となり、一定間隔で設置することにより施工ムラを軽減することが期待できます。

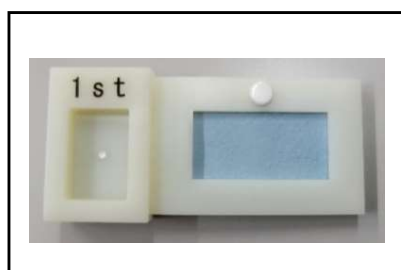
また、薬液に他の物質が混入していた場合においては、確認シートが変色しないため、品質の確認も可能です。

変色のメカニズム

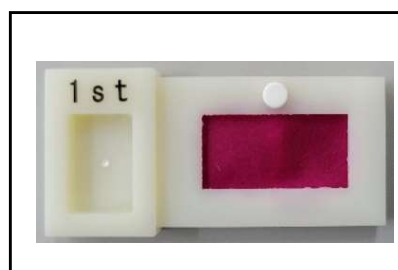
確認シート(ブルー色)には、1回目塗布、2回目塗布に含まれる二酸化ケイ素(シリカ)とモリブデン酸系ヘテロポリ酸を反応させた酸性物質を還元した液を確認シートに含ませており、規定塗布量(アルカリ量)で確認シートが反応(赤紫色)することで塗布量の確認を行うことができます。また、規定塗布量に対して+15%の範囲内(噴霧ロス15%以内)で確認シートが反応し赤紫色に変化します。

変色の確認目安

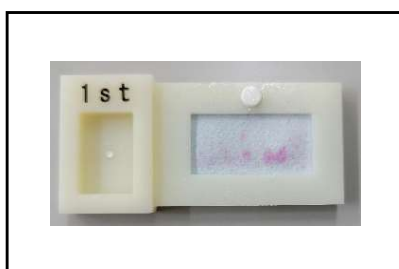
※スーパーシールド 施工前



※スーパーシールド規定量施工後



※スーパーシールド規定量不足施工後





〈1回目塗布量確認材の設置〉

コンクリート表面の汚れを清掃し、設置個所にマーキングをして1回目塗布用の塗布量確認材を設置します。この時にコンクリート表面が濡れている場合は設置しずらいため、乾かしてから設置を行ってください。

※施工前の状況を写真管理する。

※設置取付㎡目安:20㎡に1か所程度。

〈1回目塗布〉

スーパーシールドを0.15L/1㎡あたり塗布し、1回目塗布後の反応変色を確認する。

※必要に応じて塗布直後の状況を写真管理する。

〈1回目塗布量確認材の撤去〉

※撤去後の部分の塗布を行う。

〈2回目塗布量確認材の設置〉

マーキングしていた箇所に2回目塗布用の確認材を設置します。この時にコンクリート表面が濡れていると設置しずらいため、乾かしてから設置を行ってください。

※施工前の状況を写真管理する。

※設置取付㎡目安:20㎡に1か所程度。

〈2回目塗布〉

スーパーシールドを0.10L/1㎡あたり塗布し、2回目塗布後の反応変色を確認する。

※必要に応じて塗布直後の状況を写真管理する。

〈2回目SS塗布量確認材の撤去〉

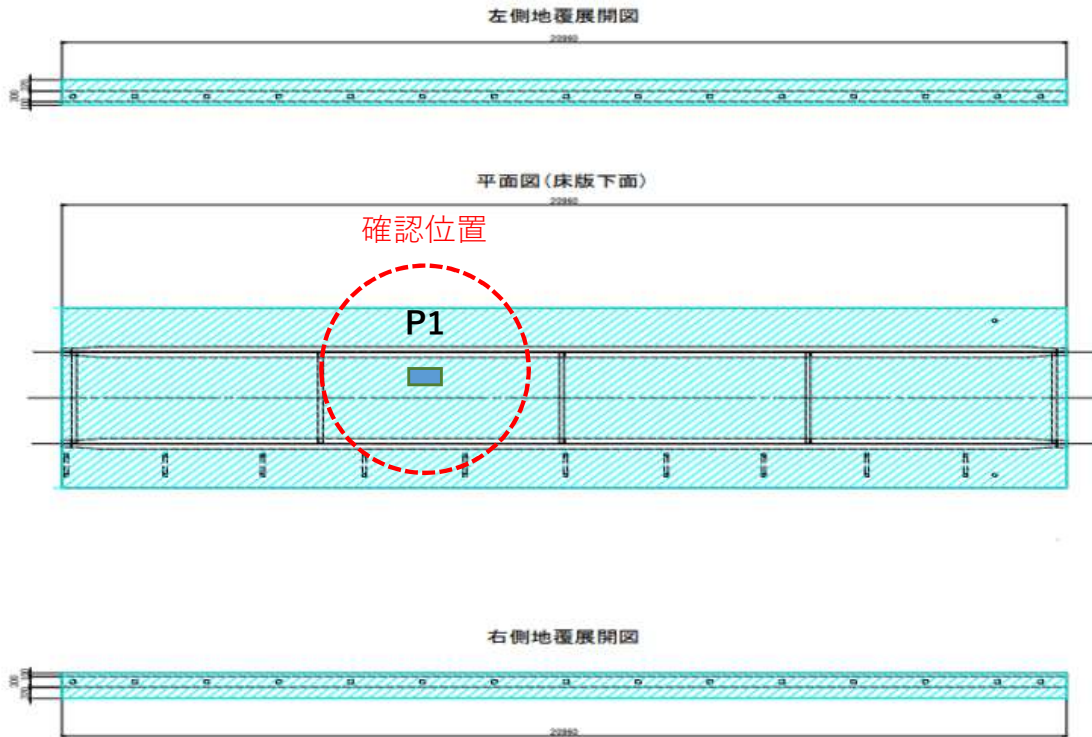
※撤去後の部分の塗布を行う。

床版・地覆 事例

塗布量確認材 測定位置図 (例)

工事名	〇〇〇〇橋梁補修	工事		施工面積	
施工構造物				管理箇所数	

塗布量確認材 測定位置図



塗布量確認材 写真管理様式

工事名	工事	施工面積
施工構造物		写真管理箇所
確認位置 No. 1		
塗布量確認材種別 1回目塗布用 撮影状況 施工前		
確認位置 No. 1		
塗布量確認材種別 2回目塗布用 撮影状況 施工前		

※各塗布量確認材の設置位置を図面所に記載し、その各位置に番号を明記して、写真管理を行ってください。(例:P1)

※塗布量確認材の種別は、1回目・2回目用の塗布量確認材の明記を行ってください。

※1回目・2回目用の塗布量確認材の設置場所は、同じ位置で管理を行ってください。

注意事項

- ※確認シート部を雨水等で濡れないように、なるべく施工前に開封し設置を行ってください。
- ※本製品を保管する場合は直射日光が当たる場所、湿気の多い場所、火気等を避けて保管を行ってください。
- ※幼児の手が届かない場所へ保管してください。
- ※誤って水等を吹きかけた場合は、新品にお取り換えご使用下さい。
- ※塗布後、時間経過によって反応変色が褪めていきますので、写真管理等を行う場合、塗布直後で行ってください。

その他

※本製品は、当社の持つ知見をもとに十分注意を払って製造しております。しかしながら、この記載内容については、通常の使用状態におけるものであり、特殊な条件下でのご使用について全てを保証するものではありません。また、本製品は施工する薬品の性能を保証するものではありません。

製品概要



荷姿:5組/1セット・100㎡分

内訳:1回目塗布用・2回目塗布用 各5枚

価格:お問い合わせください。

※ 本記載の内容について、無断転用等を固くお断りします。

〔製造・総販売元〕

コンクリートを科学する



株式会社 **スーパーシールド**

ケイ酸塩系表面含浸剤メーカー

〒890-0056 鹿児島県鹿児島市下荒田1-18-5
TEL: 099-251-1651 FAX: 099-296-9124

⚠ 予告なしに仕様等を変更する場合がありますので、予め御了承下さい。